

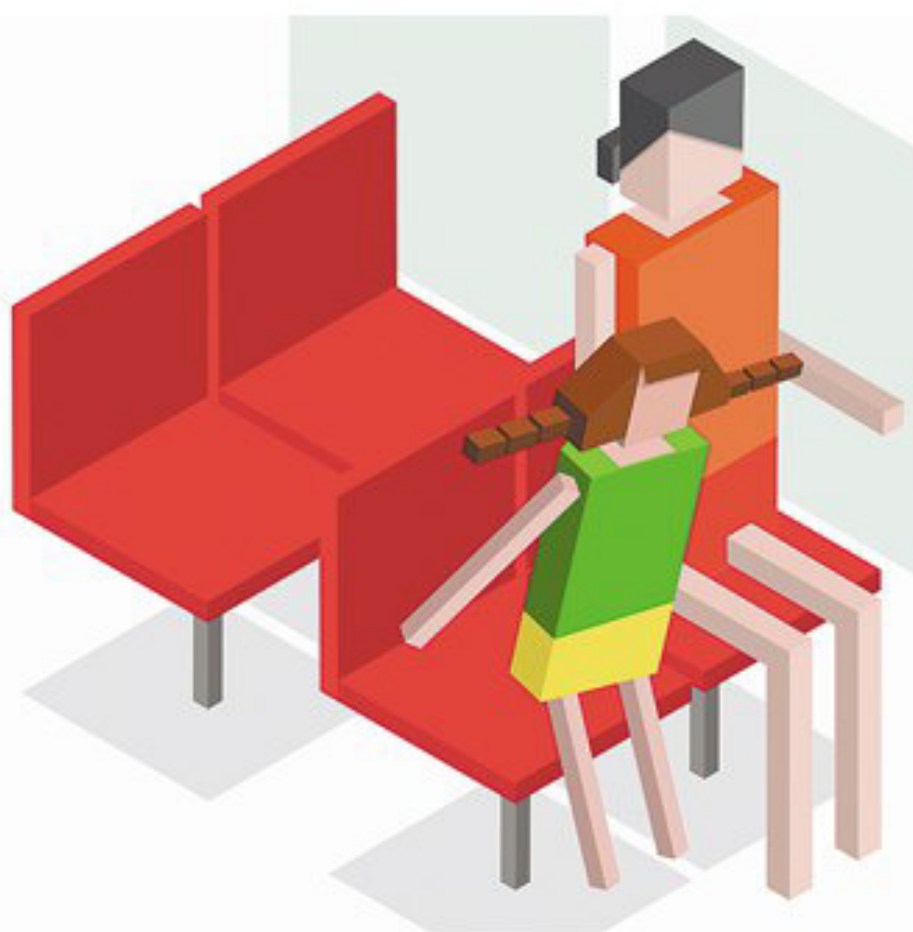
Будьте внимательны в местах остановок маршрутного транспорта.

Ожидайте маршрутный транспорт около остановочных павильонов, на посадочных площадках, а при их отсутствии – на тротуаре или обочине как можно дальше от края проезжей части.



**ПОВОД для
ОБГОНА?!**





Пройдя в салон, занимайте свободные места.

В некоторых видах маршрутного транспорта не разрешается ездить стоя. Если вы видите, что в таком автобусе нет свободных мест, не садитесь в него. Дождитесь следующего.



**ПОВОД для
ОБГОНА?!**





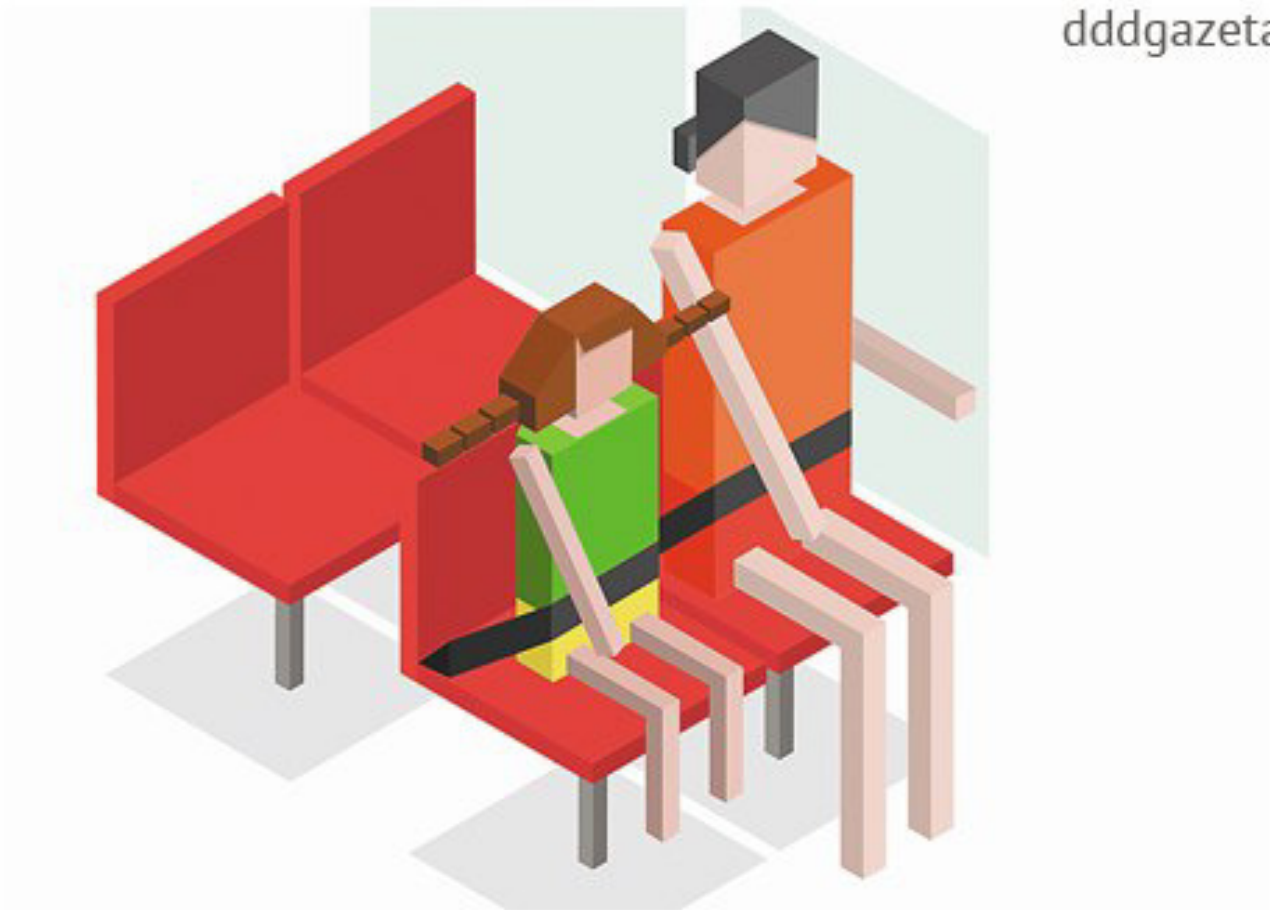
К выходу готовьтесь заранее.

Из автобуса первым выходит взрослый, а затем ребёнок. Взрослый держит ребёнка за руку и помогает ему выйти. Выйдя из автобуса, отойдите от двери, чтобы не мешать другим пассажирам.



**ПОВОД для
ОБГОНА?!**





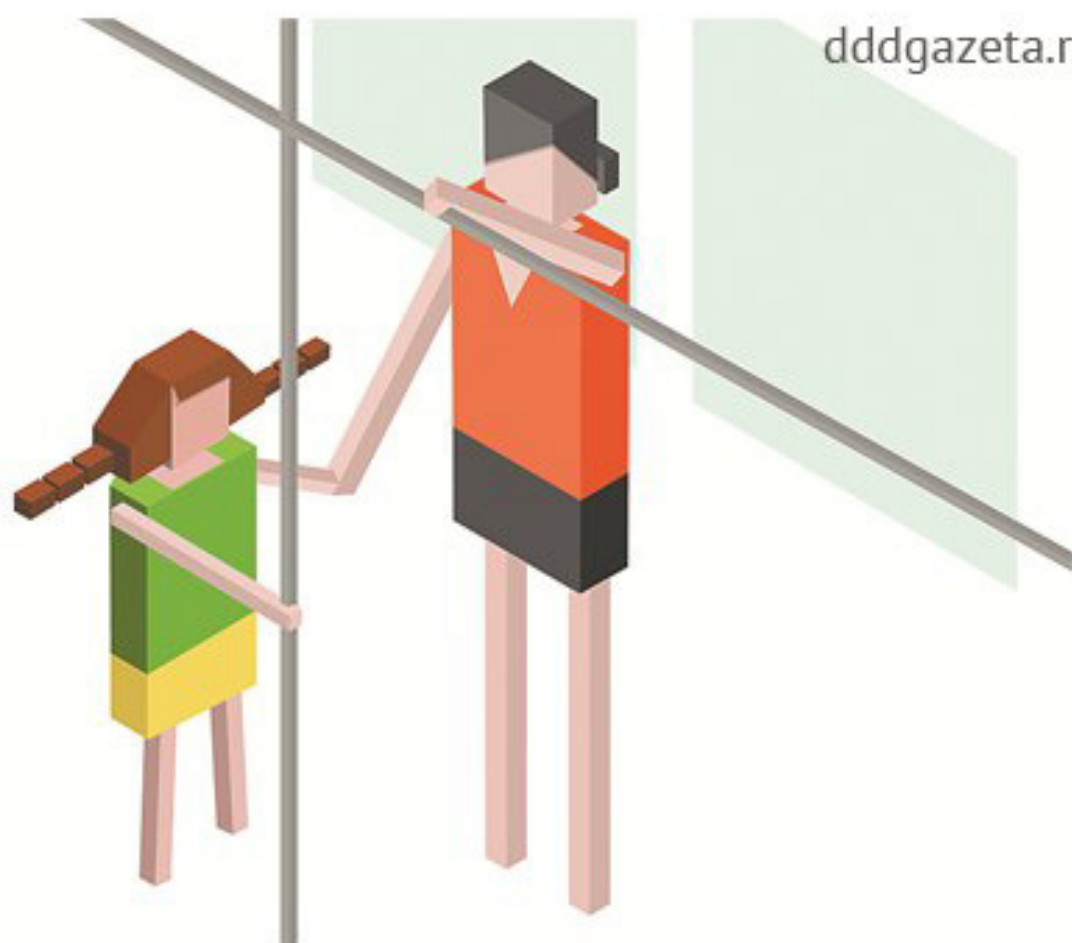
Если автобус оборудован ремнями безопасности, обязательно пристёгивайтесь.

Во время поездки нельзя высовываться из открытых окон, забираться с ногами на сиденье, бегать по салону, отвлекать водителя.



**ПОВОД для
ОБГОНА?!**





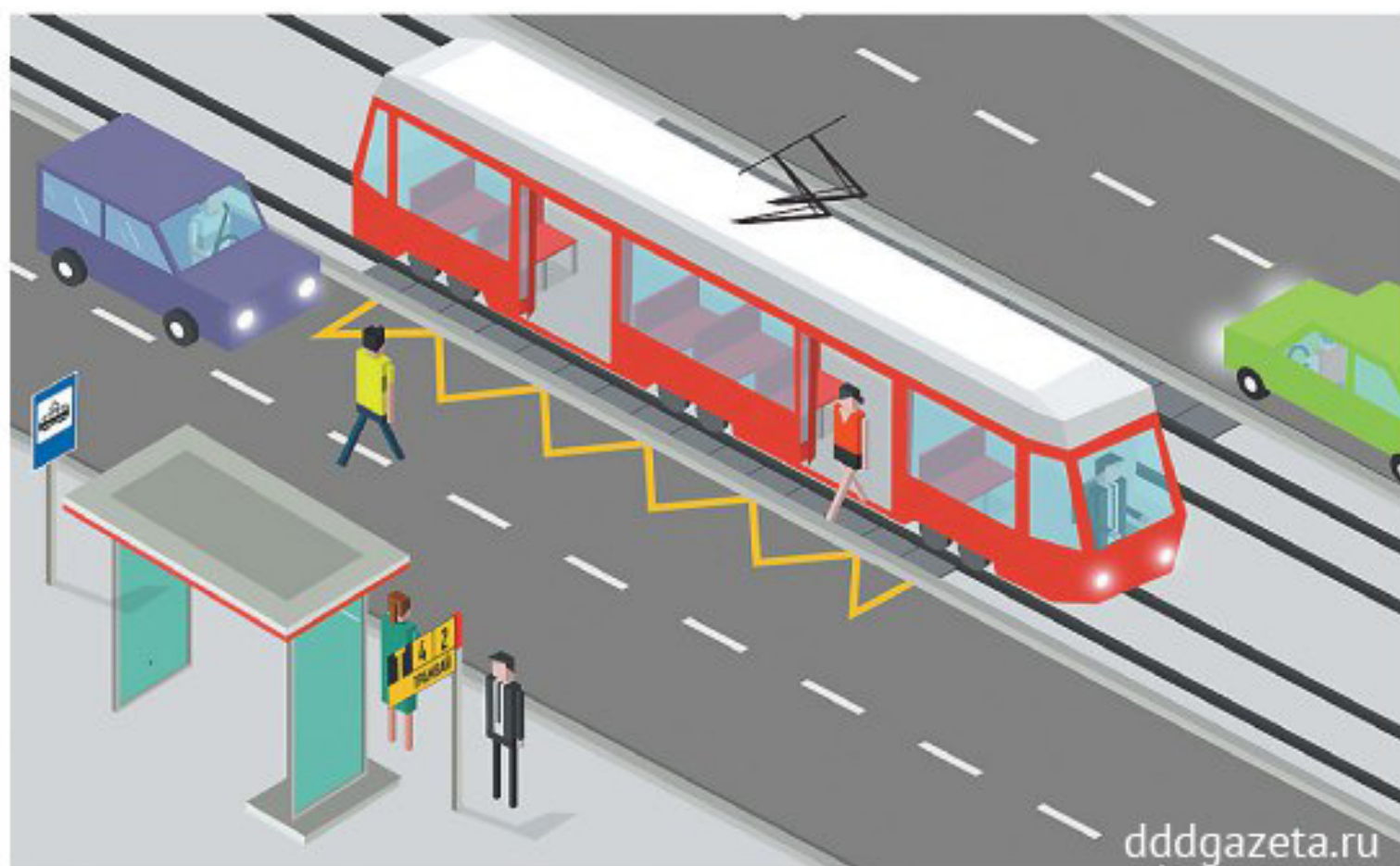
Если вы едете стоя, крепко держитесь за поручни и держите ребёнка за руку.

Опасно прислоняться к дверям во время движения и ехать на ступеньках автобуса.



**ПОВОД ДЛ
ОБГОНА?!**

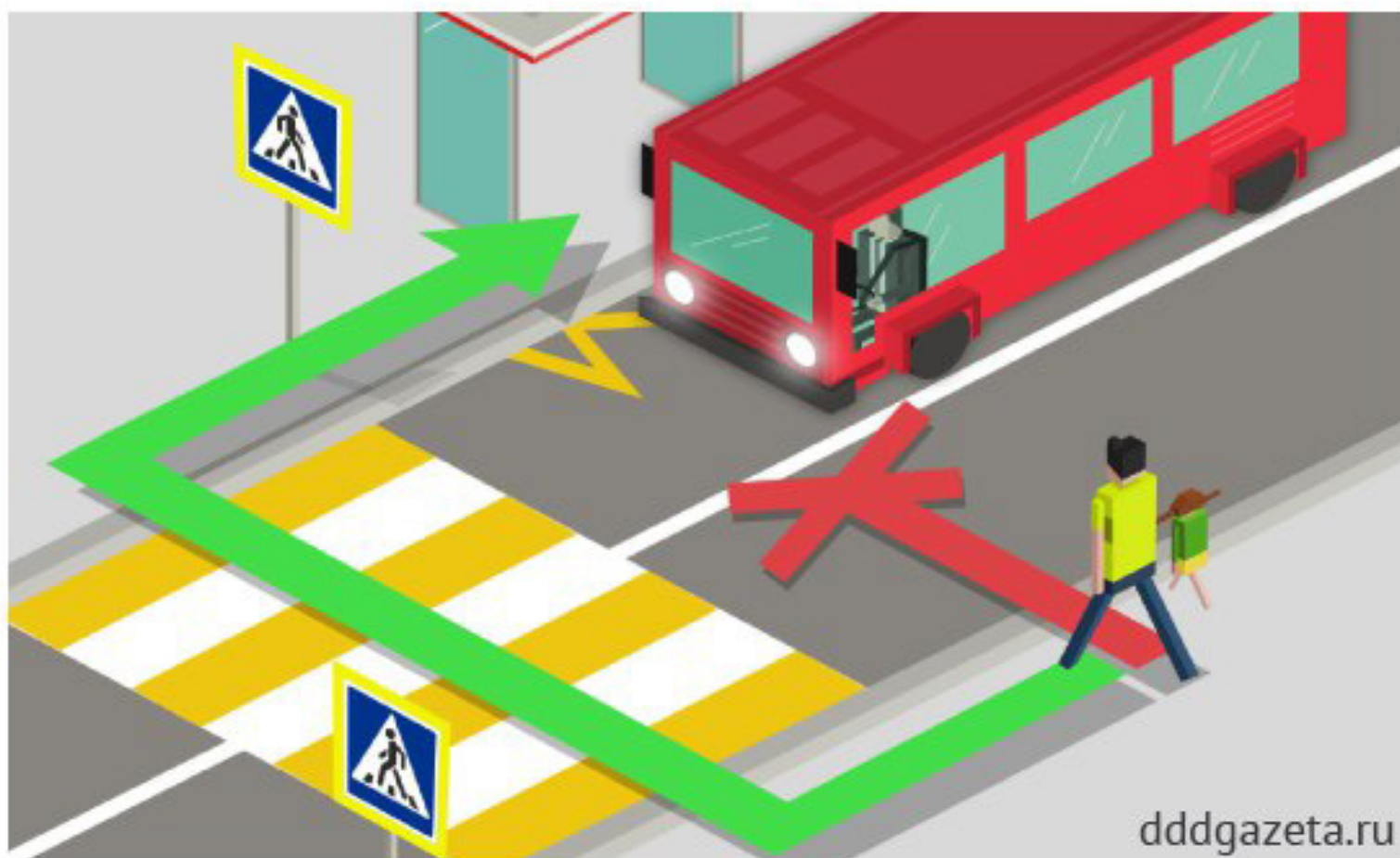




Трамвайные пути часто располагаются посередине проезжей части дороги.

Перед тем как начинать переход к месту посадки в трамвай, обязательно убедитесь, что ВСЕ автомобили остановились и пропускают пешеходов.





dddgazeta.ru

Заметив на противоположной стороне улицы нужный вам автобус, не бегите к нему!

Дойдите до пешеходного перехода и перейдите проезжую часть, соблюдая все Правила дорожного движения.



**ПОВОД для
ОБГОНА?!**





НЕ ОБХОДИТЕ автобус, троллейбус и трамвай НИ СПЕРЕДИ, НИ СЗАДИ!

Если после выхода из маршрутного транспорта вам нужно перейти проезжую часть дороги, дождитесь, пока он уедет. Затем найдите пешеходный переход, дойдите до него и перейдите проезжую часть, убедившись в безопасности перехода и соблюдая все Правила дорожного движения.



**ПОВОД для
ОБГОНА?!**





Подходить к дверям маршрутного транспорта можно только после того, как он полностью остановится

Первым в салон должен входить ребёнок; взрослый – за ним, помогая ребёнку, если это необходимо. Войдя в автобус (троллейбус, трамвай), не задерживайтесь у дверей. Проходите в середину салона.



**ПОВОД для
ОБГОНА?!**

